

# Oral helse hos eldre, hjemmeboende pleiepasienter

Et samarbeid mellom TkMN, tannhelsetjenesten og  
hjemmetjenesten i kommunene Grong, Vestnes og Åfjord  
Prosjektperiode 2015 – 2017

**Katrine Døsvik**  
prosjektleder TkMN



Tannhelsetjenestens  
**kompetansesenter**  
Midt-Norge



# “Eldre-prosjektet”

- “Forbedring av tannhelsen hos eldre, hjemmeboende pleiepasienter”



# Utfordring:



- Hjelp, våre brukere har fremdeles egne tenner!

# Bakgrunn for prosjektet

- Kun 15% av mennesker over 80 år bor på institusjon
  - **Hjemmesykepleie**
  - «Eldre-bølgen»
  - Ved sykdom – rask ødeleggelse av tannhelsen
- 
- Undersøkelser viser at:
  - **Flere eldre beholder sine egne tenner**
  - Stort udekket tannbehandlingsbehov
  - Pleiere ønsker mer opplæring i munnstell



# Sykdom – rask ødeleggelse av tannhelsen



Bilder hentet fra <http://www.tannlegetidende.no/dntt/pdf2011/P11-02-104-9.pdf>  
«Tenner for hele livet» Gunhild V. Strand: Nor Tannlegeforen Tid 2011;121:104-9



# Bakgrunn for prosjektet

## • Lov om tannhelsetjenesten

- Prioriterte grupper av befolkningen har etter loven rett til gratis tannbehandling.
- **Gruppe C: Grupper av eldre, langtidssyke og uføre i institusjon og hjemmesykepleie.**
- Hjemmesykepleie sammenhengende i over 3 måneder
- Kun 1/3 benytter seg av tilbudet om gratis tannbehandling. HVORFOR?
- DERE har ansvar for å informere brukerne om dette tilbudet



# God tannhelse blant eldre - en utfordring?

- Medisinbruk
- Munntørrhet
- Økt fare for karies/ hull i tennene
- Soppinfeksjoner i munnhulen
- Dårligere immunforsvar hos eldre
- Generell helse
- Dårligere motorikk og syn
- Demens
- Kosthold



# *Er det ikke like greit med gebiss???*

- **God oral helse er viktig for:**

- Den generelle helse
  - Å kunne tygge og spise (fordøyelse)
  - Appetitt, smak, opplevelse av mat
  - Velvære og integritet; å ha sosial omgang, å ha frisk pust (ikke lukte vondt)
  - Verdighet - tannløshet?
  - Å hindre sykdom og smerter i tenner, festeapparat og slimhinner
- 
- Det føles godt å ha en ren munn!
  - Vanskelig med tilvenning av proteser, spesielt blant demente







# Innhold

- Litt anatomi
- De vanligste sykdommene i munnhulen
- Hvorfor blir det hull i tennene?
- Hva kan vi gjøre for å unngå sykdom i munnhulen?
- Munntørrhet
- Bilder og modeller av forskjellige tannerstatninger
- Munn- og tannstell
- Diverse hjelpemidler
- Spørreundersøkelse 2
- Eventuelle spørsmål



# Litt anatomi

- **MUNNHULEN:**

- Tenner
- Munnslimhinner
- Tunge

- Saliva/spytt
- bakterier



# De vanligste sykdommene i munnhulen

- **Karies:** tannråte «hull i tennene»: Verdens vanligste sykdom  
Folkesykdom?
- **Gingivitt:** tannkjøttsykdom
- **Periodontitt:** Alvorlig tannkjøttsykdom - tannløsnings sykdom
- **Soppinfeksjoner**



# Karies/ hull i tennene



- Tenner, sukker og bakterier MÅ være tilstede
- Hva skjer ved inntak av sukker?
- Bakteriene i munnen omdanner sukker til **syre**
- Syren tærer på tannemaljen ved at denne går i oppløsning
- Skjer dette mange nok ganger vil det bli en skade på tannen: **Karies**
- Viktig med **spytt – nøytraliserer syren**. Må ha arbeidsro!
- **Faste, regelmessige måltider er det beste for tennene**
- SAFT- OG BRUSDRIKKING..... ☹

# Karies/ hull i tennene hos eldre

- Hos eldre er ofte tannkjøttet trukket tilbake («lange tenner»)
- Ser blottlagt rotoverflate
- Lettere å få hull på rotoverflata fordi denne ikke er dekt av emalje
- Vanlig med «rotkaries» hos eldre
- Kort vei inn til nerven i tanna
- BRUK FLUOR – forebygging er MYE bedre enn behandling! 😊



# Karies hos eldre



a



b

Bildet over er hentet fra «Munnstell når livet er på hell» G.V.Strand, H.Wolden, L.Rykkje, Å.Gjellestad, G.Stenerud Tidsskr Nor Lægeforen 2005; 125:1494-6

# Årsaker til karies

- Dårlig munnhygiene
- Hyppig sukertilførsel
- Munntørrhet
- Matretensjon



# Tannkjøttsykdommer

## Gingivitt

- Tannkjøttbetennelse
- Bakteriene i plakket gir betennelse i tannkjøttet
- Svært vanlig
- Rødt, hovent, blør lett ved berøring



## Periodontitt

- Bakteriene angriper kjevebenet og ødelegger festet rundt tennene
- Mobilitet – **tannløsning, tap av tenner**





# Hva kan vi gjøre for å unngå sykdom i munnhulen?

## Hull i tennene

- KOSTHOLD



- RENHOLD



- FLUOR



## Gingivitt/periodontitt

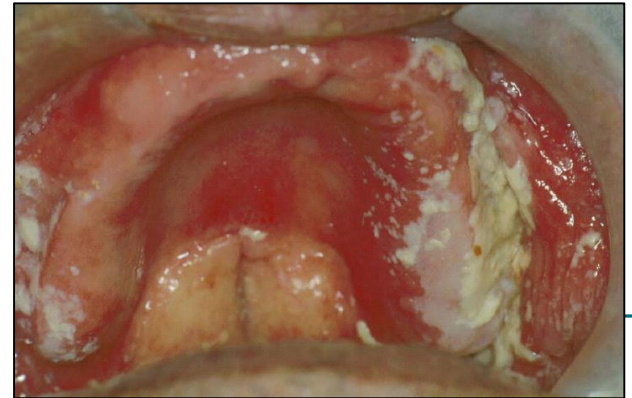
- RENHOLD



- STUMP RØYKEN!

# Soppinfeksjoner

- **Årsak**
  - **Nedsatt immunforsvar**
  - **Legemidler**
  - **Dårlig munnhygiene**
  - **Munntørrhet**
- **Lokalisasjon**
  - **Slimhinne, tunge, munnviker, under proteser**
  - **Hvitt belegg som kan skrapes bort**
  - **Røde slimhinner (protesestomatitt)**



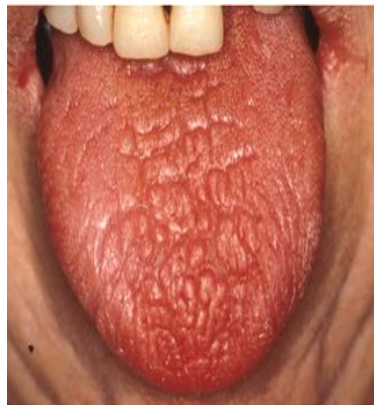
# Soppinfeksjon/protesestomatitt

- Protasesestomatitt er en betennelse i munnslimhinna som skyldes en soppinfeksjon.
- Opptrer pga utilstrekkelig renhold, dårlig tilpassede proteser.
- Pasienter med allmenn sykdom, nedsatt immunforsvar, munntørre eller pasienter som blir behandlet med antibiotika er spesielt utsatt for å få protesestomatitt.



# Munntørrhet

- Svært ubehagelig
- Vanskelig å spise og snakke
- Såre, sprukne slimhinner
- **Årsaker:**
- Aldersforandringer av spyttkjertler
- Medisinbruk
- Munnpusting
- Sykdom
- Strålebehandling



## Bruk av legemidler er vanligste årsak

- Ca 500 forskjellige legemidler gir munntørrhet som bivirkning
- Eks Antidepressiva, psykofarmaka, hjertemedisin, blodtrykkssenkende medisin, astma- og allergimedisin, beroligende medisiner, mfl.
- Mer vanlig jo flere medikamenter man bruker samtidig

# Hva kan vi gjøre med munntørrhet?

Fukting

Stimulere spyttproduksjon

Skifte medikamenter? Snakk med lege

Fjerne bakteriebelegg - munnstell

**FLUOR** – tabletter, skylling, pensling, Duraphat tannkrem, drops, tyggegummi

**Unngå sukker;** kaker, saft...

Drikk vann 😊



STOR FARE FOR UTVIKLING AV HULL I TENNENE!!!! 😞

# Konsekvenser av munntørrhet

- Vanskelig med smak, tygging, svelging
- Problemer med ernæring
- Vanskelig å bruke tannproteser/gebiss
- Slimhinneskader/irritasjon/sår
- Økt fare for soppinfeksjoner
- Dårlig ånde
- Økt fare for karies og tannkjøttsykdommer
- Dårlig søvn
- Vanskelig å snakke (sosialt aspekt)



Ha alltid et glass vann stående i pasientens rekkevidde.  
Vann, Farris eller usukret saft er gode alternativer til annen drikke.

# Spisevegring – hva kan være årsaken?

- **Smerter:**

- Tenner
- Ømme eller løse tenner
- Sår i slimhinner



- **Proteser:**

- Dårlig funksjon (løse eller dårlig tilpasset)
- Gnagsår



- **Munntørrhet**

# Den eldre pasienten

- Varierende tannhelse
- Store og kostbare restaureringer;
- **Kroner, broer, implantater**
- **Proteser; hele og partielle (del-)**
- Har brukt mye tid og penger på å sette i stand tennene sine.





# Den eldre pasienten

- Kroner



- Broer



Illustratie: NIGZ / Ivoren Kruis

- Implantater



-som erstatninger for tapte/ødelagte tenner.

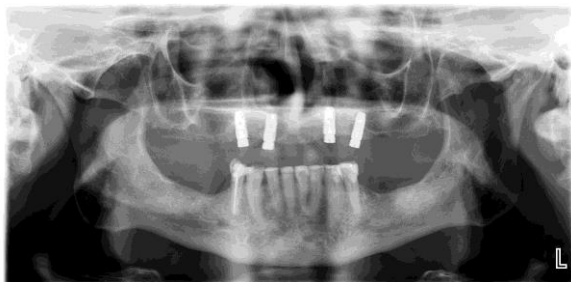
# Forskjellige tannerstatninger



# Forskjellige tannerstatninger

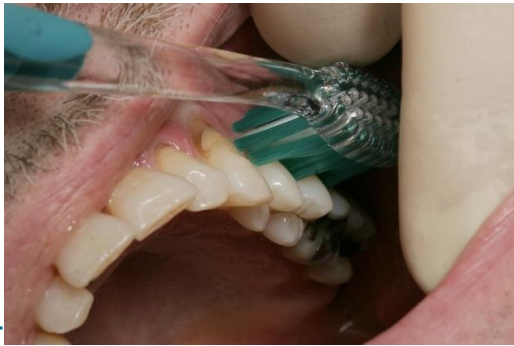


# Forskjellige tannerstatninger





# Munnstell når pasienten har egne tenner



# Munnstell når pasienten har tannproteser



# Hvordan skal tannprotesen oppbevares når den IKKE er i bruk?

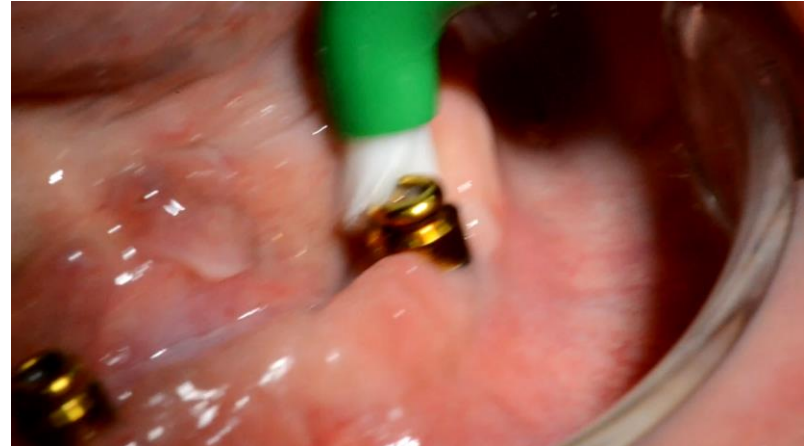


# Puss og stell av implantater





# Puss og stell av implantater



# Hvordan fjerne tannprotesen?





Takk for oppmerksomheten!



Tannhelsetjenestens  
**kompetansesenter**  
Midt-Norge

